

Informationen für Veranstalter über das Bildungszentrum Kloster Banz
der Hanns-Seidel-Stiftung

Ort für Begegnungen und Kontakte, für Bildung, Reflexion und Entspannung in historischer Atmosphäre



In der Adam-Riese-Stadt Bad Staffelstein liegt **Kloster Banz** hoch über dem Maintal. Die nahegelegene Kreisstadt Lichtenfels ist Korbmacherstadt mit langer Tradition. Dort finden sich Fachgeschäfte und Einkaufszentren. Ein Katzensprung ist es in die Bischofsstadt Bamberg, in die historische Altstadt von Kronach oder nach Coburg, der „fränkischen Krone“.

Wer Kloster Banz besucht, der entzieht sich auch der Hektik des geschäftigen Alltags. Ruhe und Besinnung sind Kennzeichen des Aufenthalts.

Für Tagungen und Konferenzen stehen Ihnen 12 Seminarräume für 15 bis 200 Personen zur Verfügung. Der große Saal bietet bei Reihenbestuhlung Platz für bis

zu 400 Personen.

Unsere Tagungsräume sind mit modernen audiovisuellen Geräten ausgestattet. Verstärkeranlagen können in allen Sälen installiert werden, auch drahtlose Tonübertragung ist möglich.



Für Stunden der „Zurückgezogenheit“ laden die sonnigen Terrasse und die Innenhöfe ein.



Innenhof Kloster Banz

Die Unterbringung der Tagungsgäste erfolgt in **79 Einzel- und 44 Doppelzimmern**. Das Haus verfügt auch über **6 Dreibettzimmer, 1 Vierbettzimmer und 2 behindertengerechte Doppelzimmer**. Unsere Zimmer sind im „Klosterstil“ ausgestattet.

Eine zweckmäßige Zimmerausstattung mit Bett, Bad und Schreibtisch vermittelt klösterliches Ambiente. Auf hotelübliche Standards wird verzichtet. WLAN ermöglicht Nutzern jederzeit eine digitale Kommunikation (kostenpflichtig; Abrechnung über T-Mobile Hot-Spot).



Gästezimmer



Innenansicht Kloster Banz

Kloster Banz verfügt über **12 Seminarräume** sowie ein **Medienzentrum** mit Hörfunk- und Videostudio. Alle Seminarräume sind mit einem Overheadprojektor, Flipchart und Beamer ausgestattet.



Seminarraum 1

Größe: 360 qm

Bestuhlung:

U-Form, 80 Plätze

Parlamentarisch, 200 Plätze

Stuhlreihen, 400 Plätze



Seminarraum 2

Größe: 38 qm

Bestuhlung:

U-Form oder Karree für
max. 16 Personen



Seminarraum 3

Größe: 53 qm

Bestuhlung:

U-Form, 21 Plätze

Parlamentarisch, 32 Plätze

Stuhlreihen, 50 Plätze



Seminarraum 4

Größe: 58 qm

Bestuhlung:

U-Form, 21 Plätze

Parlamentarisch, 32 Plätze

Stuhlreihen, 50 Plätze



Seminarraum 5

Größe: 88 qm

Bestuhlung:

U-Form, 33 Plätze

Parlamentarisch, 48 Plätze

Stuhlreihen, 70 Plätze



Seminarraum 6

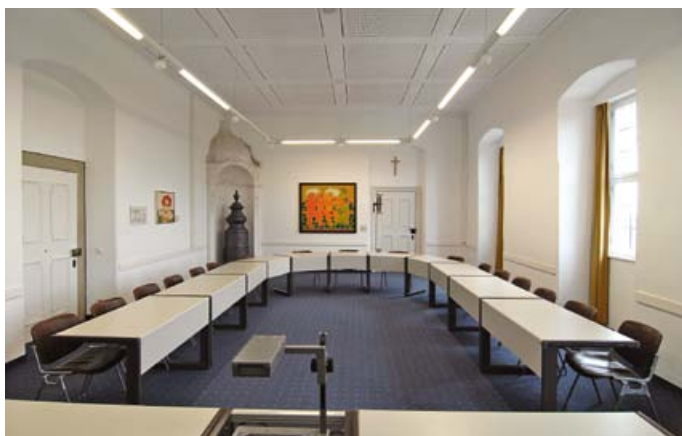
Größe: 90 qm

Bestuhlung:

U-Form, 33 Plätze

Parlamentarisch, 48 Plätze

Stuhlreihen, 90 Plätze



Seminarraum 7

Größe: 68 qm

Bestuhlung:

U-Form, 25 Plätze

Parlamentarisch, 32 Plätze

Stuhlreihen, 65 Plätze



Seminarraum 9

Größe: 100 qm

Bestuhlung:

U-Form, 41 Plätze

Parlamentarisch, 72 Plätze

Stuhlreihen, 90 Plätze



Seminarraum 11

Größe: 55 qm

Bestuhlung:

U-Form, 20 Plätze

Parlamentarisch, 30 Plätze

Stuhlreihen, 40 Plätze



Seminarraum 12

Größe: 55 qm

Bestuhlung:

fest installierte 19 PC-Arbeitsplätze
sowie ein Dozentenplatz



Lesezimmer

Größe: 55 qm

Bestuhlung:

U-Form oder Karree für
max. 16 Personen



Kaisersaal

Empfänge im gediegenen Ambiente können im äußerst repräsentativen **Kaisersaal** (200 Personen), im **Fürstenzimmer** (50 Personen) oder im **Refektorium** (60 Personen) stattfinden.



Fürstenzimmer

Die Kutschenhalle ist geeignet für Vorträge, Autorenlesungen, Theater- und Musikaufführungen, Ausstellungen, Versammlungen oder Festveranstaltungen. – Bei Vortragsbestuhlung bietet sie Platz für 220 Personen, bei Festveranstaltungen sind 124 Plätze an 42 Tischen möglich. Eine variable Bühne (60 qm), Raumverdunkelung, Galerieleisten, Lichtschienen mit variabler Beleuchtung, eine Beschallungsanlage sowie Saalmikrophone schaffen beste Voraussetzungen für alle Arten von Veranstaltungen.



Refektorium



Kutschenhalle



In den **Speisesälen** können wir bis zu 200 Personen bewirten. Festessen, besondere Menüs oder Buffets bereitet unser qualifiziertes Küchenteam nach Absprache gerne für Sie und Ihre Gäste zu.

Neben dem Freizeitbereich im Haus bietet auch die Umgebung von Kloster Banz eine Vielzahl an Möglichkeiten, um die Seele baumeln zu lassen. In einem **Hochseilgarten** lassen sich in ungewohnter Höhe neue Wege erforschen. Das beeindruckende **Kloster Vierzehnheiligen** liegt in der Nachbarschaft und Oberfranken bietet überhaupt viel Kultur und Natur. Gerne unterstützen wir Sie bei der Planung eines Rahmenprogramms für Ihre Gäste.



Um nach einem anstrengenden Seminartag zu entspannen, steht Ihnen ein modern ausgestatteter Freizeitbereich mit **Hallenbad, Sauna, Dampfbad, Solarium und Kegelbahn** zur Verfügung.

Lassen Sie die gewonnenen Eindrücke am Abend nochmal Revue passieren. Das **Bierstübla** im früheren Kartoffelkeller des Klosters lädt zum gemütlichen Beisammensein ein.



Museum Kloster Banz

Das Museum Kloster Banz wurde in 2011 nach einer Umbauphase wiedereröffnet und zeigt neben der Ägyptischen Sammlung auch eine Sammlung mit Versteinerungen (Petrefakten).

Wir hoffen, dass Sie einen guten Eindruck vom Bildungszentrum Kloster Banz gewinnen konnten. Für weiter gehende Fragen kontaktieren Sie bitte die Rezeption. Hier erhalten Sie auch die jeweils gültige Preisliste, können eine Veranstaltungsoption eingehen bzw. sich individuelle Vorschläge für eine geplante Veranstaltung unterbreiten lassen.

Ihr Team von Kloster Banz

Leitung: Michael Möslein, Tel. +49 (0) 9573 337-722, Fax: -733, E-Mail: banz@hss.de

Ergänzendes Internetangebot:

www.klosterbanz.de – Raumrecherche – Reservierungsformular – Bildimpressionen